



UNIVERSITAT
POLITÈCNICA
DE VALÈNCIA



Front
al canvi
climàtic



GENERALITAT
VALENCIANA

TOTS
A UNA
veu

CÀTEDRA de CAMBIO CLIMÁTICO

¿Son realmente efectivos los impuestos para reducir el calentamiento global?

Una aplicación para el consumo de carne en España

Germán Forero-Cantor⁽¹⁾

Neus Sanjuán⁽²⁾

Javier Ribal⁽³⁾

(1) Facultad de ciencias económicas y administrativas - universidad del Tolima (Colombia)

(2) Departamento de tecnología de alimentos - universidad politécnica de Valencia

(3) Departamento de economía y ciencias sociales- universidad politécnica de Valencia



Universidad
del Tolima

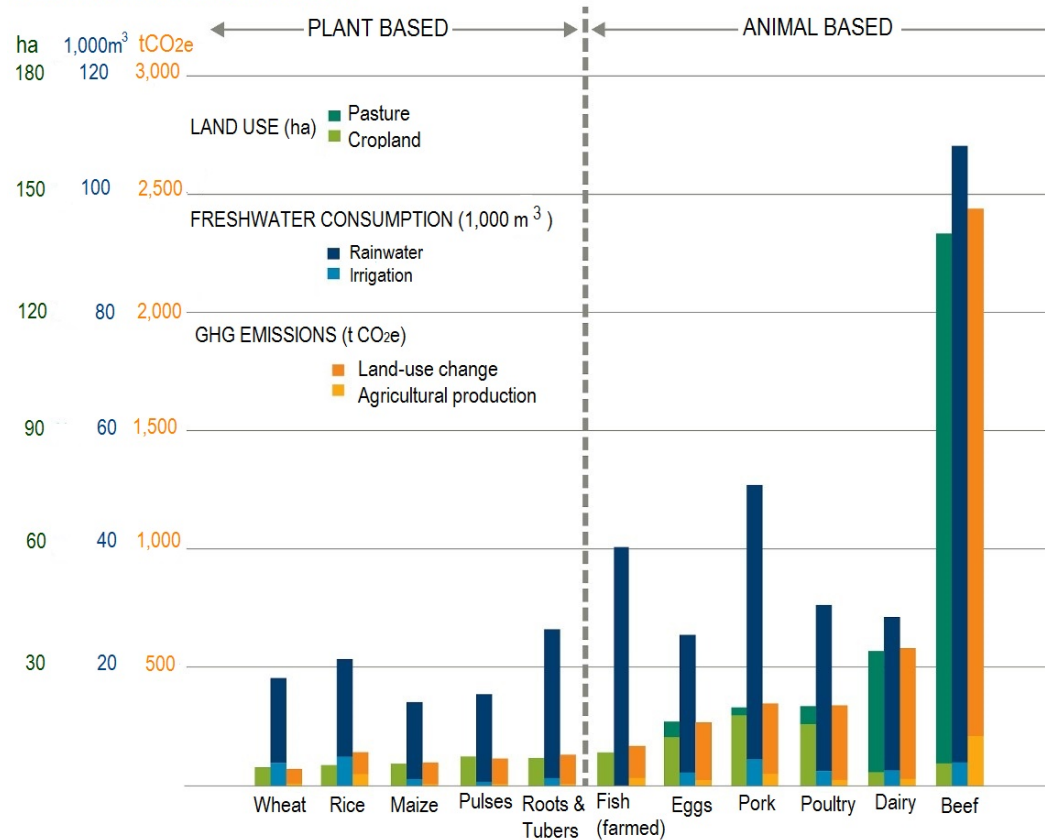


¿Son realmente efectivos los impuestos para reducir el calentamiento global?

Una aplicación para el consumo de carne en España

Animal-Based Foods Are More Resource-Intensive than Plant-Based Foods

PER TON PROTEIN CONSUMED



¿Son realmente efectivos los impuestos para reducir el calentamiento global?

Una aplicación para el consumo de carne en España

Dos opciones de mitigación

- ▶ Reducción voluntaria en el consumo (!Queda poco tiempo!)
- ▶ Impuestos al consumo

¿Son realmente efectivos los impuestos para reducir el calentamiento global?

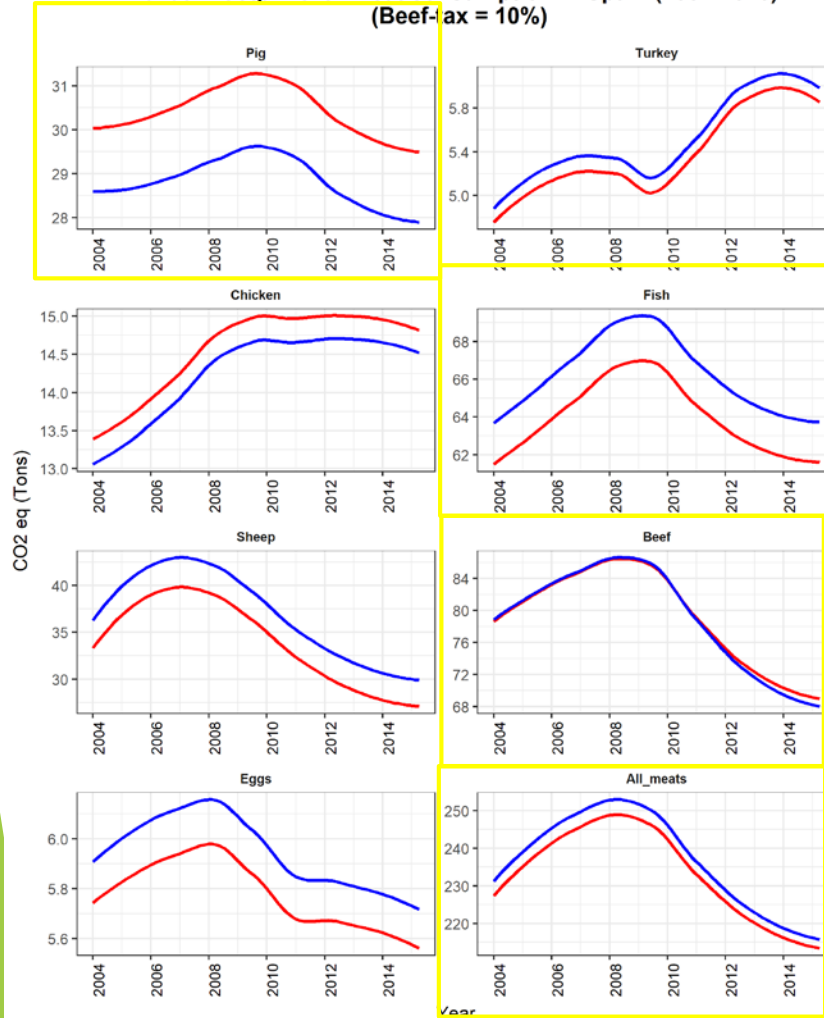
Una aplicación para el consumo de carne en España

Tener en cuenta

- ▶ Preferencias y gustos de las personas son diversos y alteran el resultado esperado del impuesto sobre un alimento:
 - Reducir total o parcialmente el consumo del alimento al que se aplica el impuesto
 - Mantener su consumo y sustituir el consumo de otro tipo de alimentos

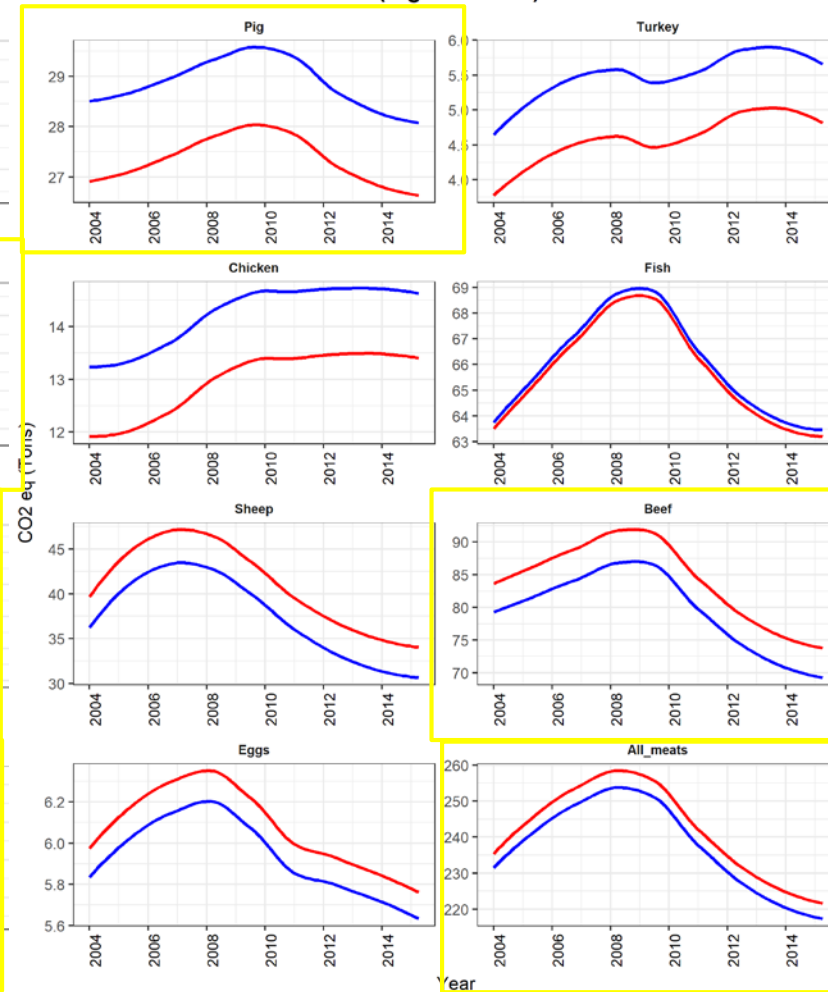
Evolución individual en la huella de carbono con /sin impuesto

Carbon footprint for meat consumption in Spain (2004-2015)
(Beef-tax = 10%)



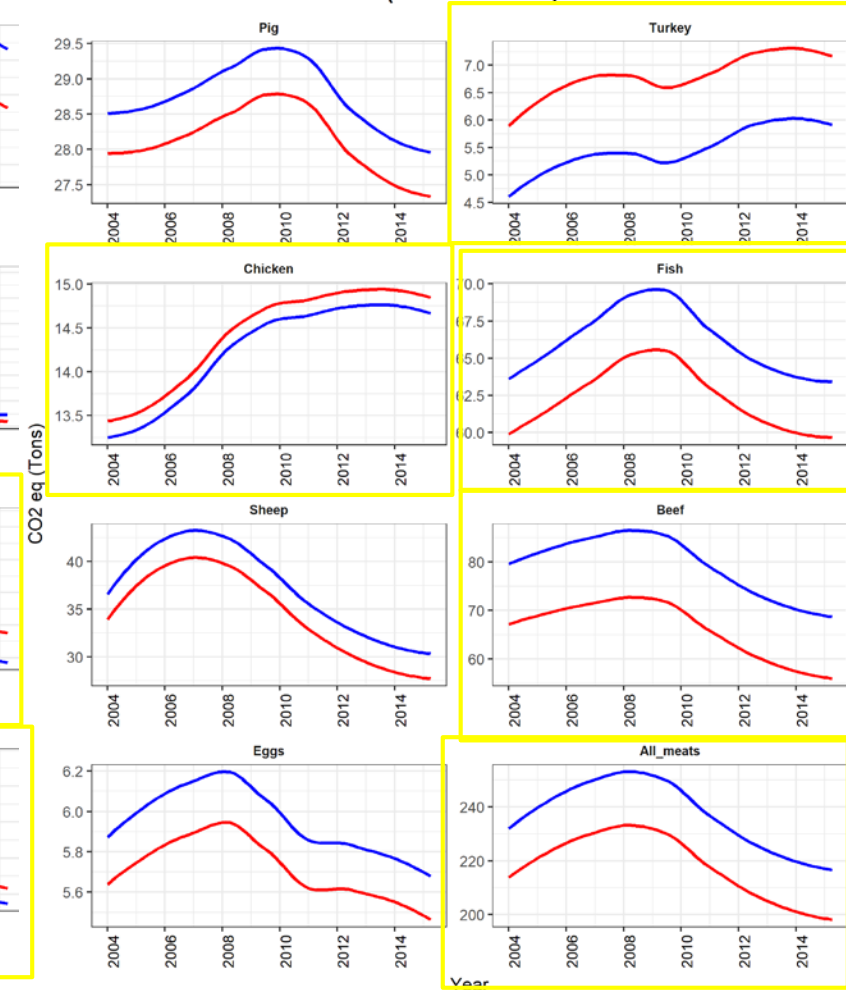
— With tax — Without tax

Carbon footprint for meat consumption in Spain (2004-2015)
(Pig-tax = 10%)



— With tax — Without tax

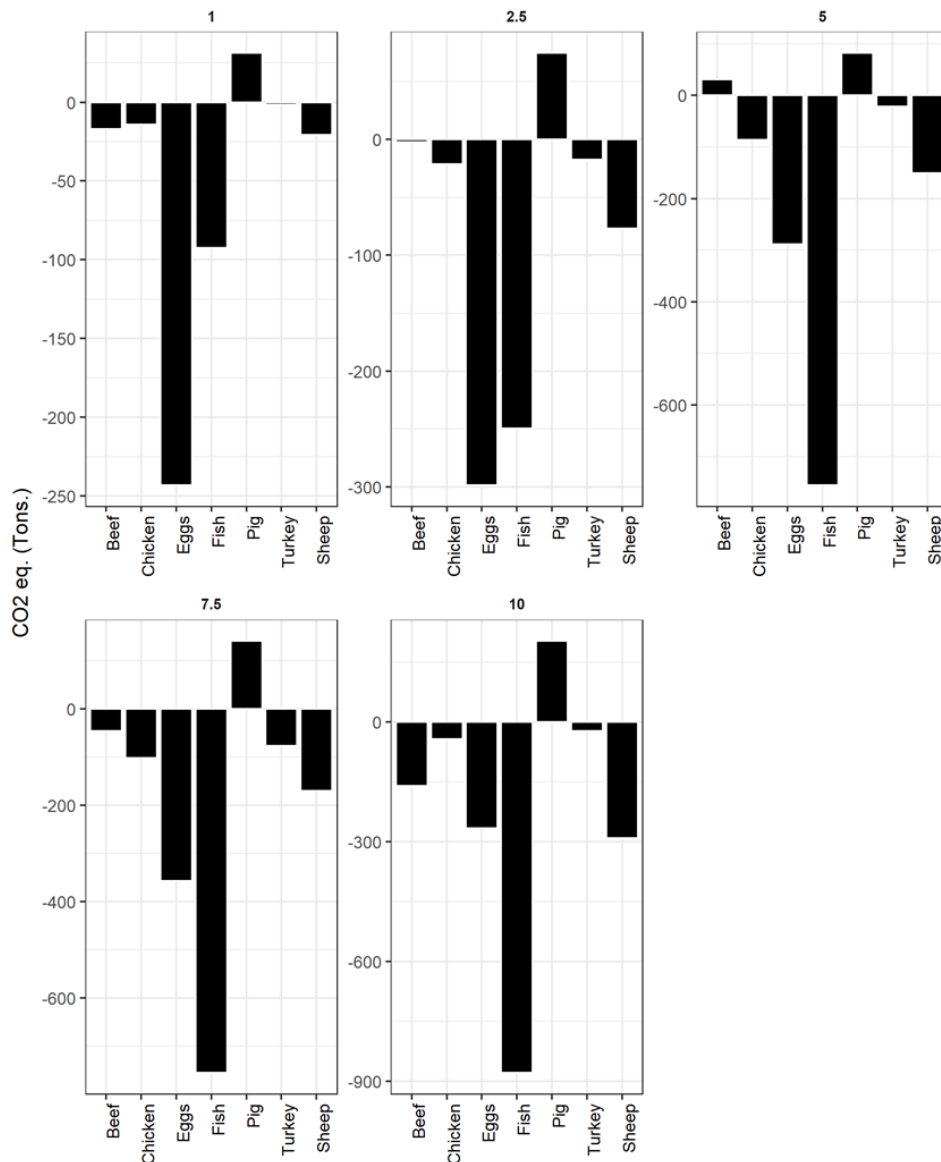
Carbon footprint for meat consumption in Spain (2004-2015)
(Fish-tax = 10%)



— With tax — Without tax

Impacto total durante el período analizado

Total carbon footprint impact by each tax and product for the entire period (2004-2015)



¿Qué sigue?

- Efectos nutricionales (optimizar)
- Variabilidad en las huellas de carbono
- Desagregar los productos del pescado.