

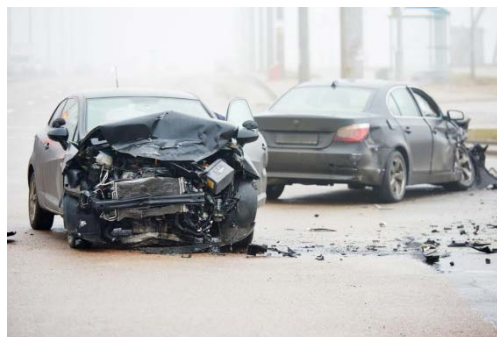
EL ROL DE LOS SEGUROS EN LA ADAPTACIÓN AL CAMBIO CLIMÁTICO

IV Jornada de Investigación
Universitaria sobre cambio climático
Universitat Politècnica de València
9 de julio de 2021

Francisco Espejo Gil
Subdirector de Estudios y Relaciones Internacionales
Consorcio de Compensación de Seguros

Seguro, gestión de riesgos y cambio climático

- El seguro es un mecanismo para la transferencia de un riesgo



- Por tanto, el seguro es un elemento en la cadena de la gestión del riesgo.
- La adaptación al cambio climático es gestión de riesgos a largo plazo.



Fases de la gestión del riesgo



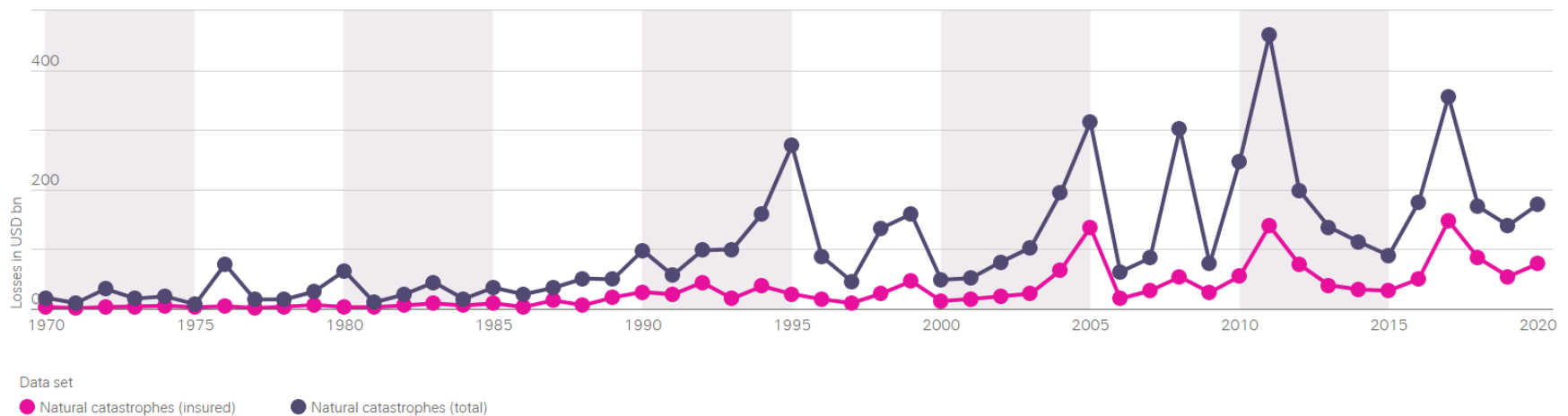
Seguro
Autoseguro
Ayudas



Total vs. insured losses

Time
1970 – 2020

Region: worldwide



Existe una brecha de cobertura en los riesgos catastróficos del orden de 2/3 del total de los daños

Fuente: www.sigma-explorer.com

Opciones aseguradoras para los riesgos catastróficos:

- Soluciones privadas: Seguro + Reaseguro
 - Distribución global del riesgo
 - Prima basada en el riesgo => la prima del seguro es un indicador del nivel de riesgo e incentiva medidas de autoprotección
 - Falta de disponibilidad ocasional
 - Baja penetración (coste elevado de la cobertura)
 - Posible necesidad de intervención estatal *ex post*

- Soluciones con intervención pública (públicas o cooperación público-privada)
 - Las administraciones públicas intervienen para suplir las carencias del mercado
 - Suelen incorporar algún tipo de obligatoriedad (seguro obligatorio o extensión obligatoria de la cobertura)
 - Alta penetración y bajo coste de la cobertura
 - Capacidad limitada del seguro como instrumento incentivador de medidas de reducción del riesgo porque la prima no está basada en el riesgo

COBERTURA ASEGURADORA DE LOS RIESGOS NATURALES EN ESPAÑA

RIESGOS

RIESGOS NATURALES QUE AFECTAN A BIENES Y PERSONAS

INCENDIO FORESTAL
LLUVIA, NIEVE, GRANIZO
ALUDES Y DESLIZAMIENTOS
VIENTOS FUERTES (<120 Km/h)

INUNDACIÓN
EMBATE DE MAR
VIENTOS FUERTES (>120 Km/h) Y TORNADO
TERREMOTO Y TSUNAMI
ERUPCIÓN VOLCÁNICA
METEORITOS

RIESGOS NATURALES QUE AFECTAN A LA AGRICULTURA Y GANADERÍA

INUNDACIÓN
SEQUÍA
VIENTOS FUERTES
HELADA Y OLAS DE CALOR
GRANIZO
INCENDIO
...

COBERTURA ASEGURADORA

SEGURO ORDINARIO

Las compañías aseguradoras privadas cubren estos riesgos, que tarifican libremente.

SEGURO DE RIESGOS EXTRAORDINARIOS

Extensión obligatoria de las pólizas suscritas por las aseguradoras privadas que cubre los riesgos extraordinarios. El Consorcio de Compensación de Seguros presta subsidiariamente esa cobertura.

SEGURO AGRARIO COMBINADO

Sistema de cobertura basado en un pool coasegurador (AGROSEGURO) de compañías aseguradoras privadas y el CCS, con el CCS como reasegurador.
Los asegurados (agricultores y ganaderos) tienen subsidios públicos (nacionales y autonómicos) para el pago de las primas.

El seguro de riesgos extraordinarios

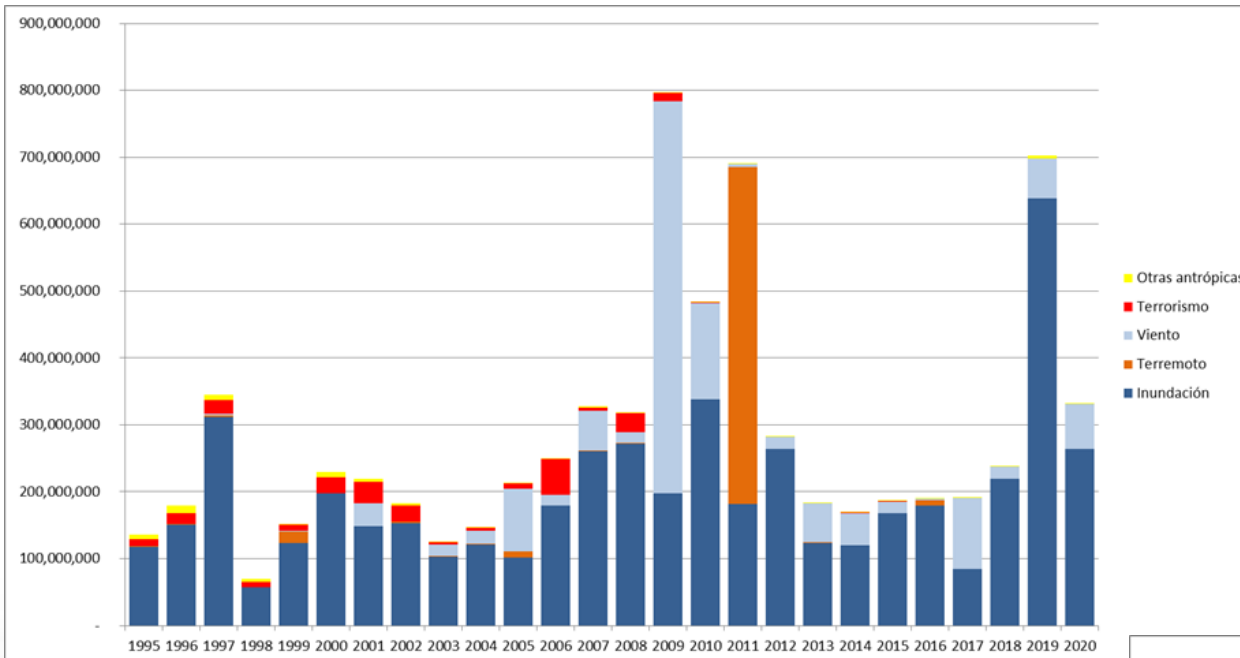
Expuestos al riesgo. Número de pólizas y capitales asegurados sobre los que el CCS asume la cobertura de los riesgos extraordinarios

Año	Daños en los bienes		Pérdida de Beneficios		Daños Personales	
	Nº Pólizas (millones)	Capitales Asegurados (millones euros)	Nº Pólizas (millones)	Capitales Asegurados (millones euros)	Nº Pólizas (millones)	Capitales Asegurados (millones euros)
2020	57,0	5.918.546	16,8	327.554	54,8	7.195.975
2019	52,0	5.781.322	16,2	324.349	51,7	8.058.181
2018	53,7	5.692.572	16,9	314.995	59,2	11.322.898

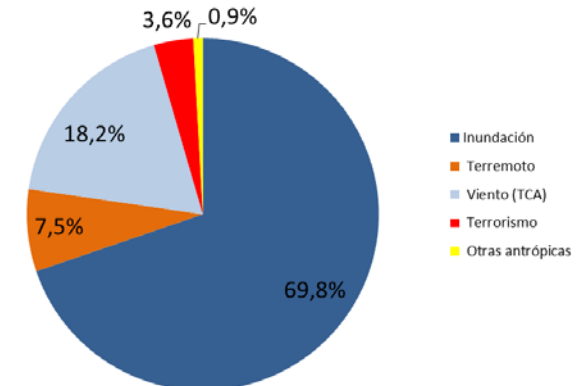
Euros constantes de 2020.



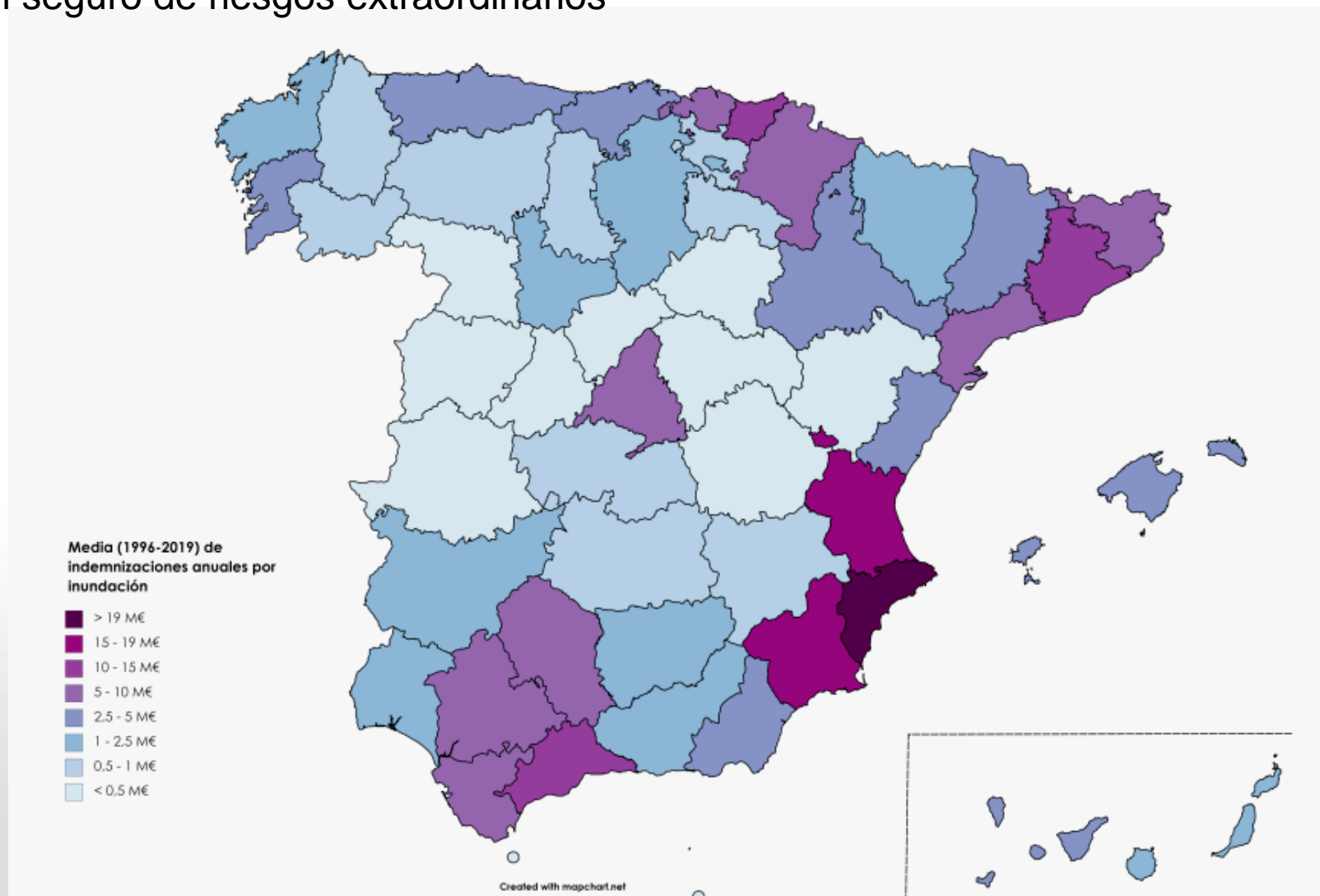
El seguro de riesgos extraordinarios



Composición de las indemnizaciones por daños en los bienes del seguro de riesgos extraordinarios (1995-2020)

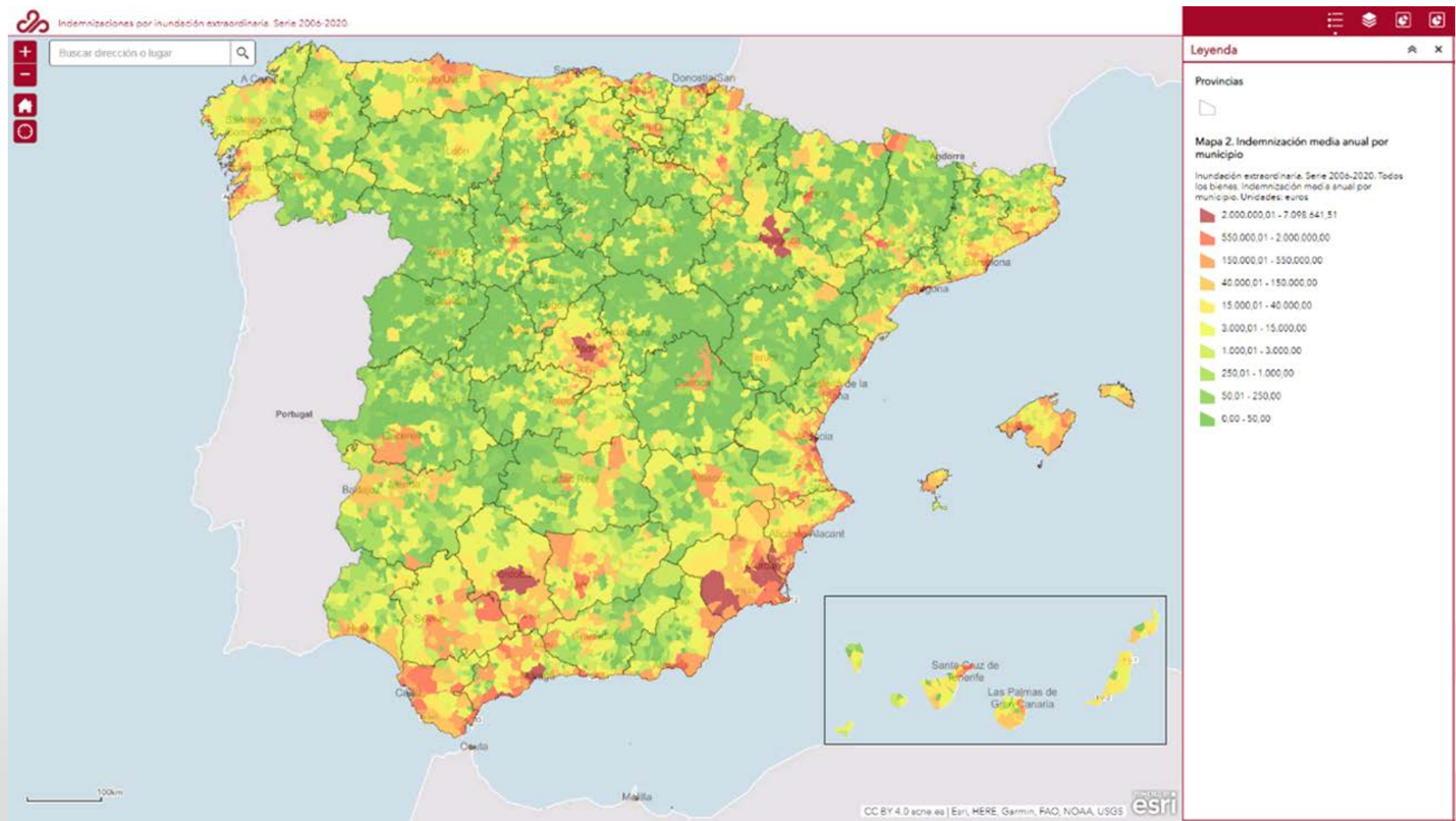


El seguro de riesgos extraordinarios



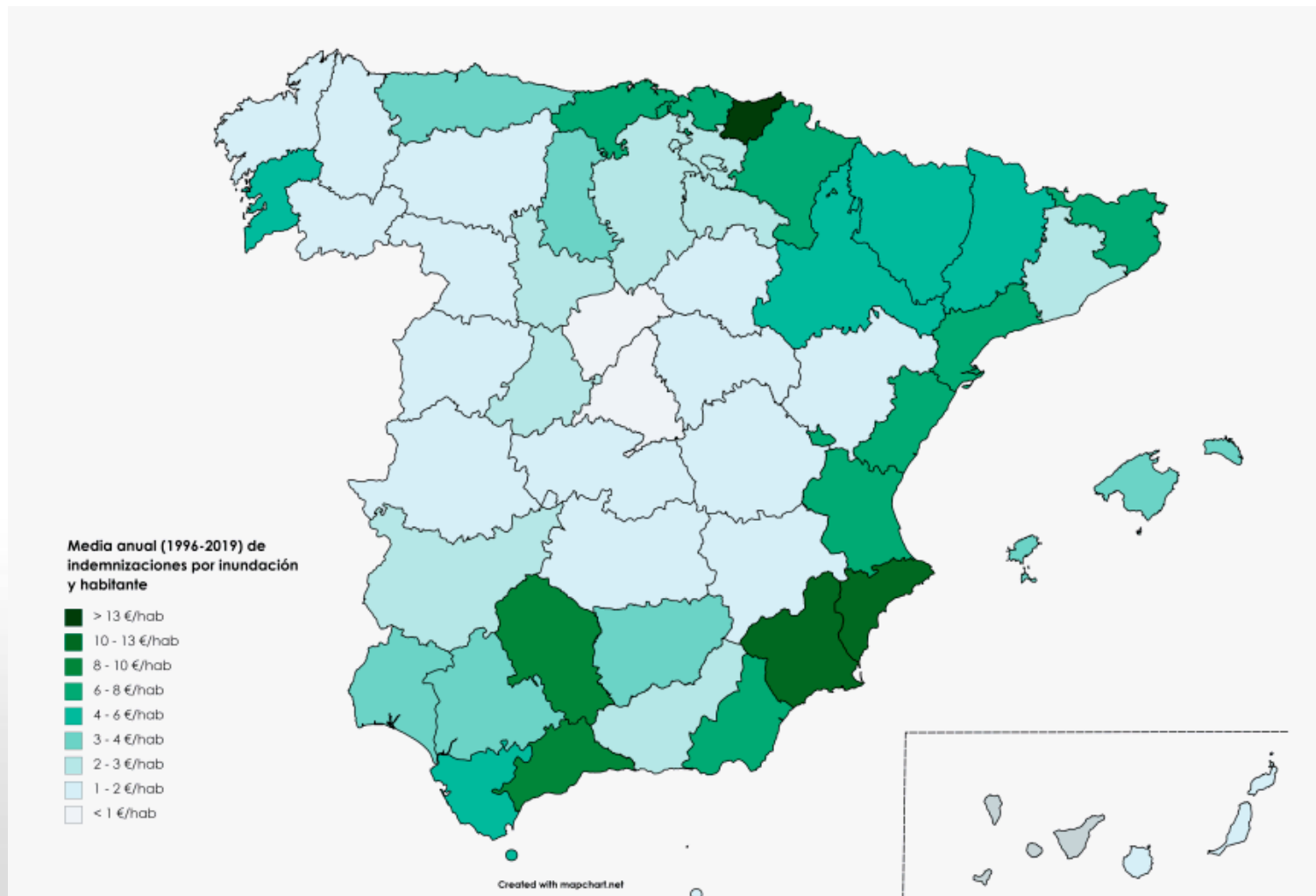
Inundación: Indemnización media anual por provincia (1996-2019)

El seguro de riesgos extraordinarios



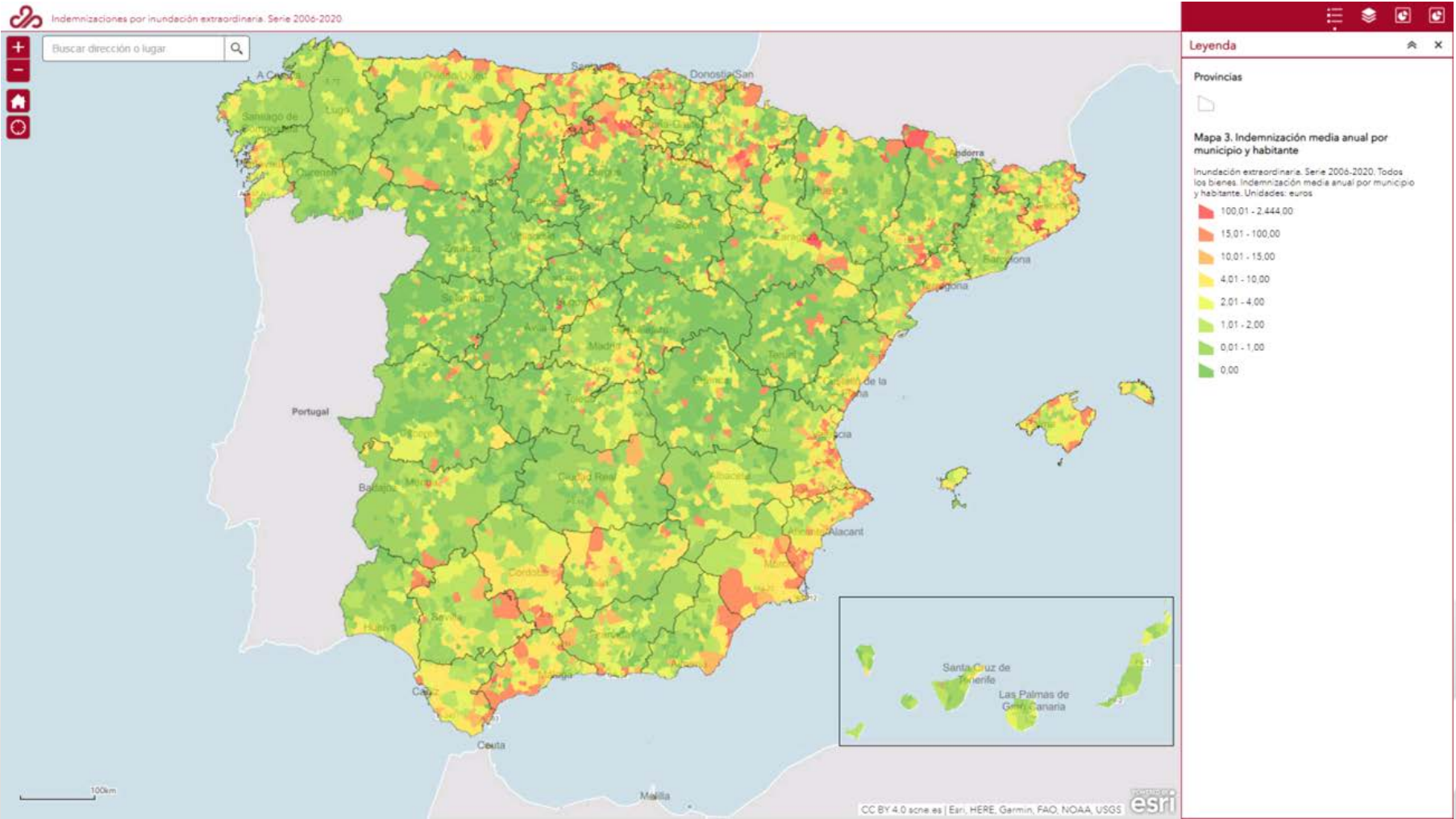
Inundación: Indemnización media anual por municipio (2006-2020)

El seguro de riesgos extraordinarios



Inundación: Indemnización media anual por provincia y habitante (1996-2019)

El seguro de riesgos extraordinarios



Inundación: Indemnización media anual por municipio y habitante (2006-2020)

El seguro de riesgos extraordinarios

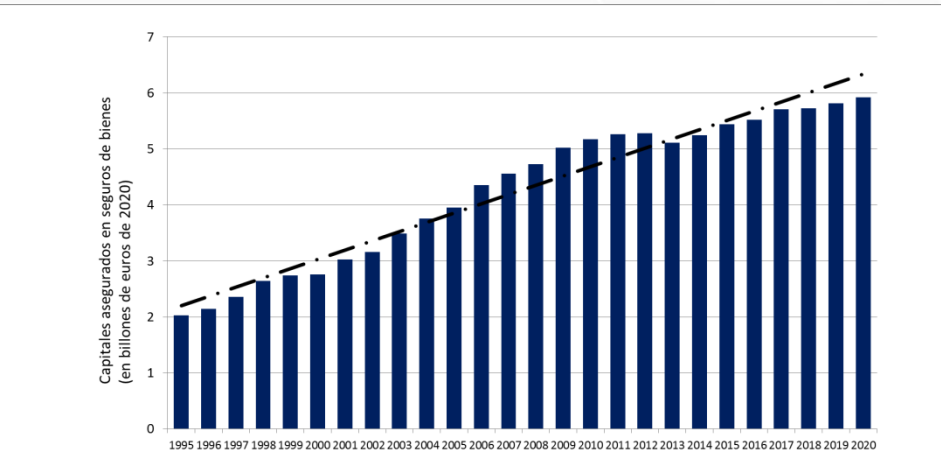
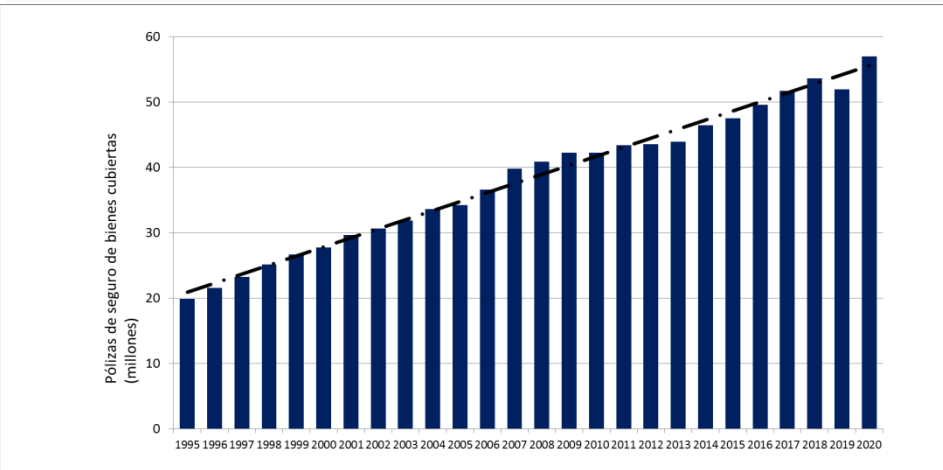
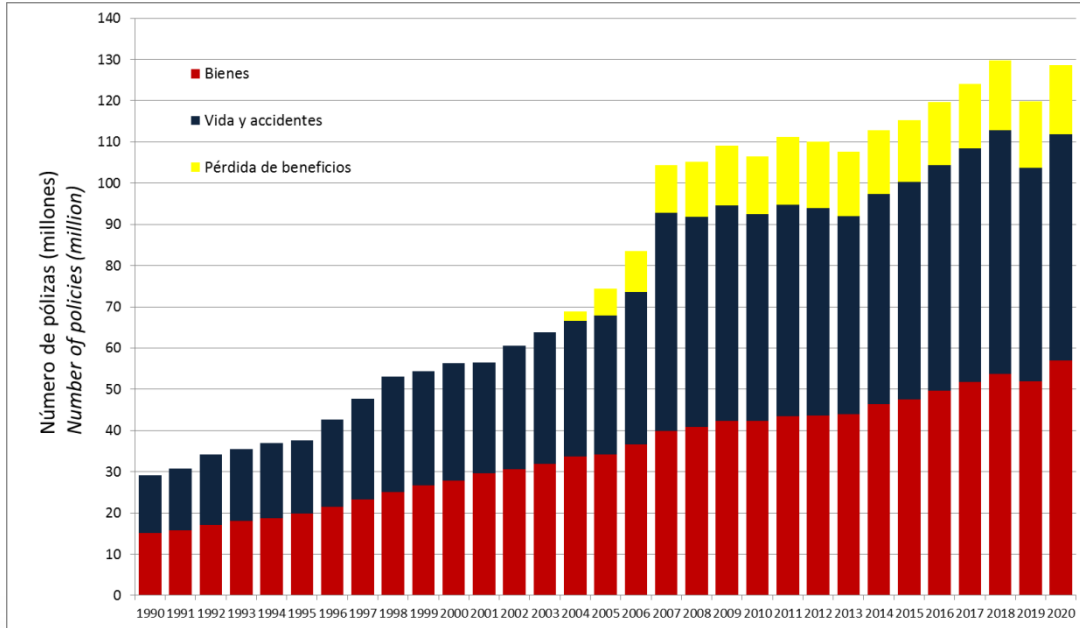
Nº	Municipio	Cuenca	Provincia	Daños (€/año)
1	Orihuela	Segura	Alicante	7.098.641,51
2	Los Alcázares	Segura	Murcia	5.350.222,91
3	Murcia	Segura	Murcia	4.182.169,95
4	Vera	Mediterráneas de Andalucía	Almería	4.128.396,24
5	Málaga	Mediterráneas de Andalucía	Málaga	4.095.421,18
6	Marbella	Mediterráneas de Andalucía	Málaga	3.201.282,98
7	Tarragona	Internas de Cataluña	Tarragona	2.861.505,74
8	San Javier	Segura	Murcia	2.744.628,13
9	Lorca	Segura	Murcia	2.645.056,48
10	Donostia/San Sebastián	Internas del País Vasco	Gipuzkoa	2.522.306,66

Tabla 2. Los diez municipios de España con mayor indemnización anual media (2006-2020).

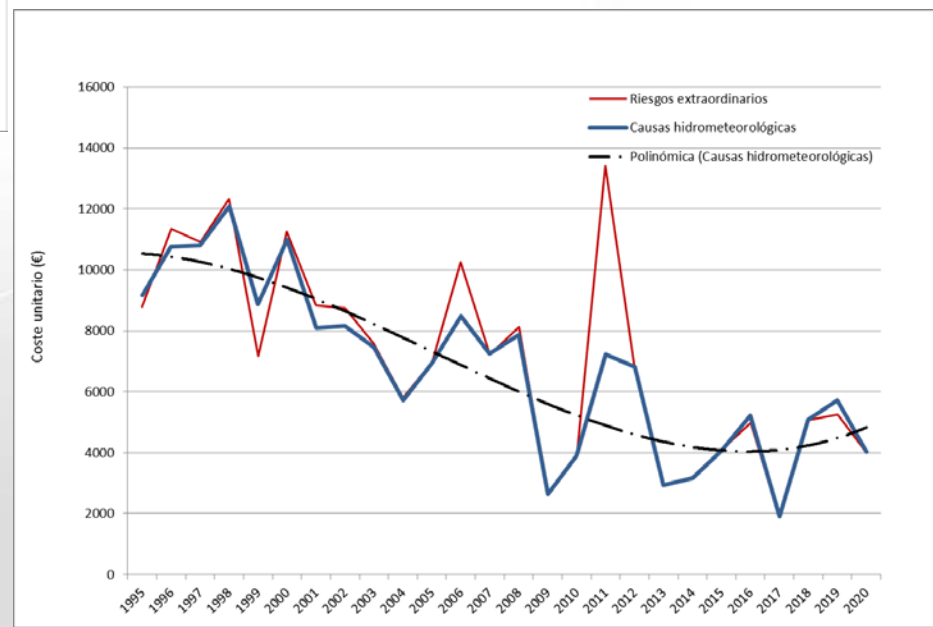
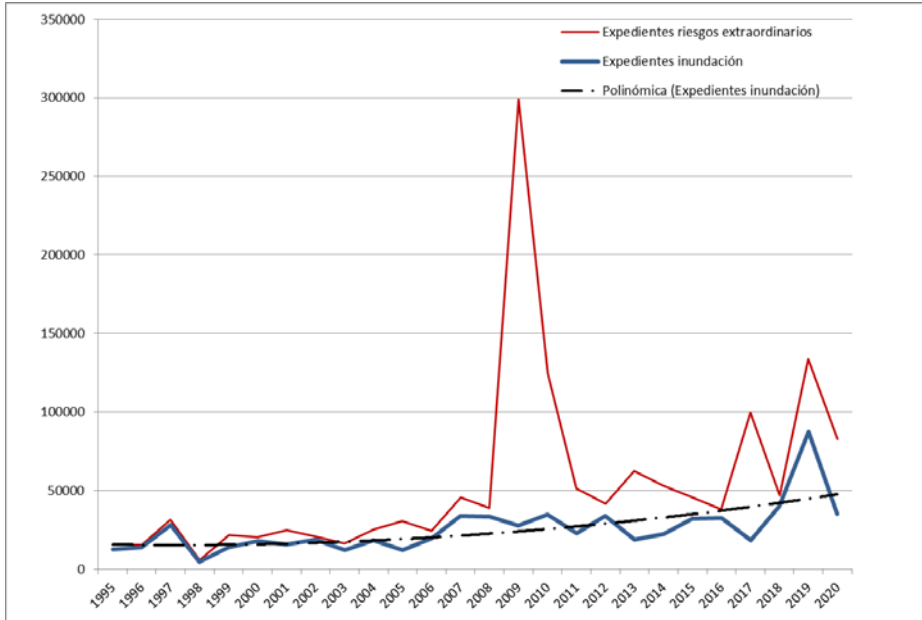
Nº	Municipio	Cuenca	Provincia	Daños (€/hab/año)
1	Tirapu	Ebro	Navarra	1.105,58
2	Beniparrell	Júcar	Valencia	682,89
3	Frías	Ebro	Burgos	527,00
4	Vilamòs	Ebro	Lleida	438,10
5	Fontanilles	Internas de Cataluña	Girona	384,45
6	Massanes	Internas de Cataluña	Girona	345,33
7	Vinaixa	Ebro	Lleida	337,08
8	Castiello de Jaca	Ebro	Huesca	328,50
9	Los Alcázares	Segura	Murcia	322,50
10	Pueyo	Ebro	Navarra	279,78

Tabla 4. Los diez municipios de España con mayor indemnización anual media por habitante (2006-2020).

El seguro de riesgos extraordinarios: la exposición



El seguro de riesgos extraordinarios: la siniestralidad





MUCHAS GRACIAS POR LA ATENCIÓN

www.consorseguros.es

“Conorseguros”

La revista digital del Consorcio

www.consorsegurosdigital.com



CONSORCIO DE
COMPENSACION
• DE SEGUROS •

32

CASTELLANA